

Lanbila

App de emparejamiento laboral
basada en IA y datos abiertos

Perfect Match!



Introducción

Problema

La búsqueda de empleo sigue siendo ineficiente. Los portales de empleo tradicionales basan su funcionamiento en palabras clave, lo que resulta en resultados imprecisos que no coinciden adecuadamente con las habilidades del candidato. No siempre se tiene la visibilidad del mercado laboral regional ni de las oportunidades de mejora profesional. Además, todo ello conlleva un alto coste operativo y personal.

Solución

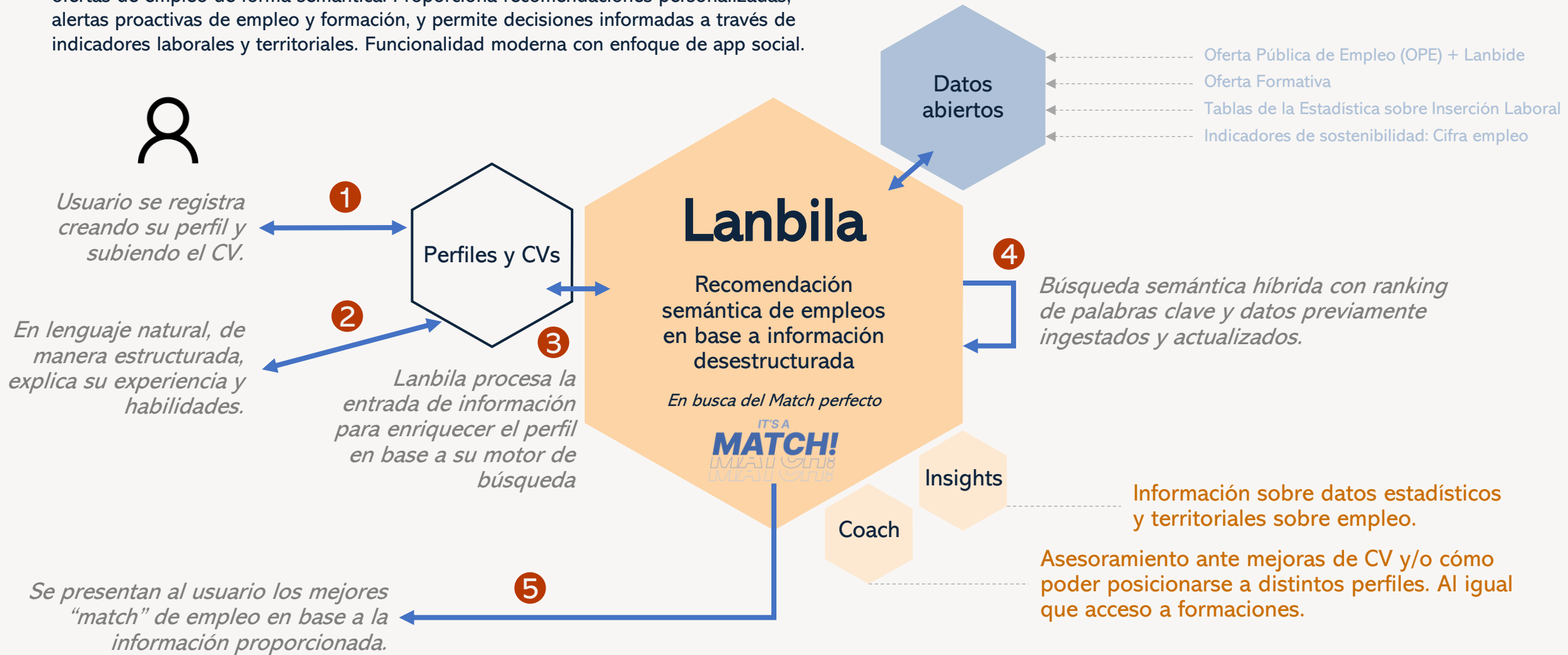
Lanbila es una app que revoluciona la búsqueda de empleo utilizando inteligencia artificial generativa y datos abiertos. No solo ofrece coincidencias basadas en palabras clave, sino que realiza un análisis semántico para comprender las habilidades transferibles y el contexto completo del CV del usuario.

Además, incorpora datos abiertos relevantes que aportan un valor adicional en la toma de decisiones laborales.



Solución en detalle

Lanbila es una app que utiliza IA generativa y datos abiertos para emparejar CVs con ofertas de empleo de forma semántica. Proporciona recomendaciones personalizadas, alertas proactivas de empleo y formación, y permite decisiones informadas a través de indicadores laborales y territoriales. Funcionalidad moderna con enfoque de app social.



Funcionalidades clave



Emparejamiento semántico de CVs y ofertas

A diferencia de otros portales, Lanbila utiliza inteligencia artificial para entender el contenido de los CVs más allá de las palabras clave. Esto permite identificar habilidades y experiencias relacionadas que podrían no estar directamente especificadas en la oferta de empleo, mejorando así la coincidencia entre candidatos y puestos.



Coach digital

Un asistente virtual que guía al usuario para mejorar su perfil. Este coach recomienda ajustes en el CV, sugiere habilidades a desarrollar y ofrece orientación sobre formación adicional. Todo basado en las demandas del mercado laboral actual y las capacidades del usuario.



Alertas proactivas

Los usuarios recibirán alertas sobre nuevas ofertas de empleo que coincidan con su perfil, oportunidades de formación, y eventos laborales en su área de interés. Estas alertas son personalizadas y ajustadas en tiempo real a las preferencias del usuario.



Visibilidad de indicadores territoriales

La app proporciona acceso a datos abiertos sobre el mercado laboral y el entorno económico en diferentes regiones. Esto permite a los usuarios tomar decisiones mejor informadas sobre dónde buscar empleo, considerando factores como el crecimiento del empleo en una región o las tasas de paro.

Impacto y valor público



Impacto Social

Mejora de la empleabilidad: Lanbila ayuda a los usuarios a encontrar empleos más adecuados a sus perfiles, mejorando la inserción laboral y reduciendo la tasa de desempleo. Además, ofrece herramientas para que los usuarios mejoren sus habilidades y encuentren formación relevante.

Valor Público

Uso de datos abiertos: La integración de datos abiertos asegura la transparencia y promueve el acceso equitativo a oportunidades laborales. Los usuarios pueden visualizar el estado del mercado laboral en sus regiones, permitiéndoles tomar decisiones informadas.

Sostenibilidad

Sostenibilidad a largo plazo: El uso de IA y datos abiertos asegura que la plataforma pueda evolucionar sin depender de costosos recursos adicionales, manteniéndose como una solución viable y eficiente para los usuarios en el tiempo.

Gracias

Hodei Gonçalves

hodei.goncalves@gmail.com

