

Atlas de Euskadi por áreas pequeñas

www.atlaseuskadi.com

El Atlas de salud, medioambiental y socioeconómico de Euskadi por áreas pequeñas nace con el objetivo de monitorizar las desigualdades geográficas en indicadores de salud, socioeconómicos y medioambientales en Euskadi, teniendo en cuenta la perspectiva de género.

Estos mapas se han desarrollado como una herramienta para investigadores, técnicos o cualquier persona que trabaje tanto en salud pública como en otros campos. Sirven para entender mejor la distribución geográfica de los indicadores de salud y sus determinantes en la población de Euskadi.

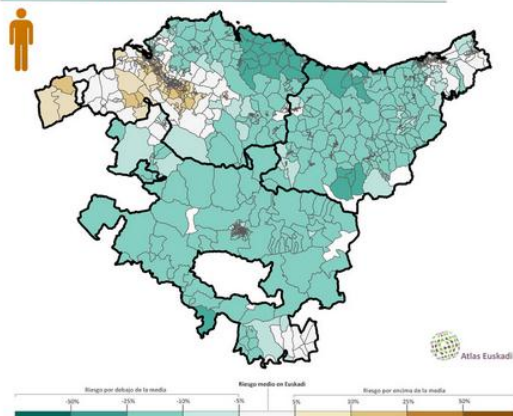


Atlas de Euskadi por áreas pequeñas

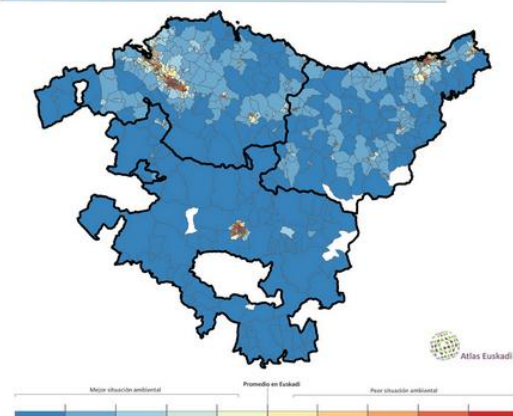
El **Atlas de salud, medioambiental y socioeconómico de Euskadi por áreas pequeñas** nace con el objetivo de monitorizar las desigualdades geográficas en indicadores de salud, socioeconómicos y medioambientales en Euskadi, teniendo en cuenta la perspectiva de género.

Estos mapas se han desarrollado como una herramienta para investigadores, técnicos o cualquiera que trabaje tanto en salud pública como en otros campos. Sirven para entender mejor la distribución geográfica de los indicadores de salud y sus determinantes en la población de Euskadi. Es importante reseñar que la información que dan estos mapas son estimaciones hechas con métodos estadísticos sofisticados válidos y fiables, pero que a su vez llevan una incertidumbre asociada.

Cáncer de pulmón - Hombres - 2008-2012



Índice de privación ambiental 2016



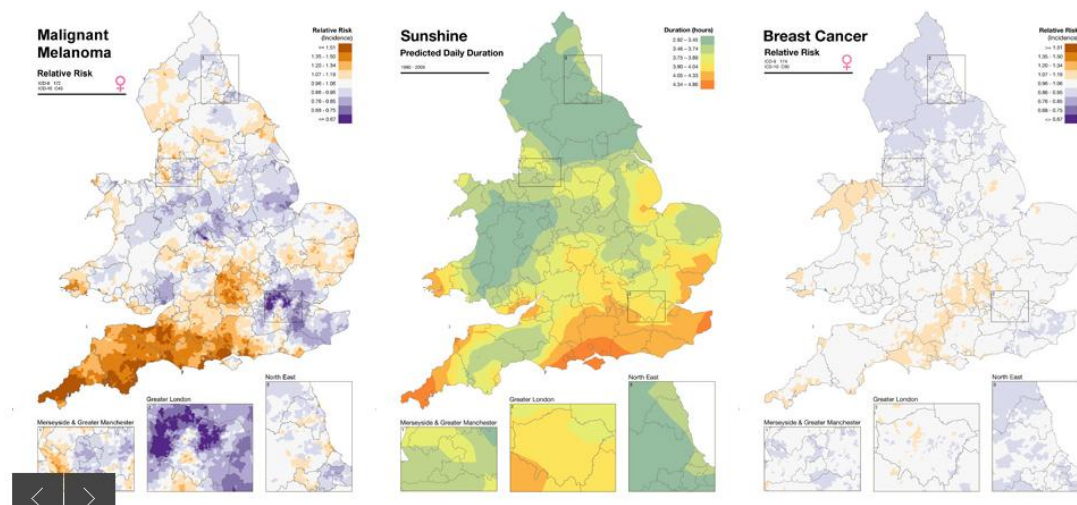
El Atlas de salud, medioambiental y socioeconómico de Euskadi por áreas pequeñas se ha basado en el Atlas de Inglaterra y Gales: [The Environment and Health Atlas for England and Wales](#), un ejemplo de transparencia y rigor científico.

THE ENVIRONMENT AND HEALTH ATLAS FOR ENGLAND AND WALES

A collection of maps illustrating geographical distributions of disease risk and environmental agents

The atlas provides interactive maps of geographical variations for a range of health conditions and environmental agents at a neighbourhood (small-area) scale in England and Wales.

These maps have been developed as a resource for the public, researchers and anyone working in public health and policy to better understand the geographic distribution of environmental agents and health conditions in England and Wales. The health condition maps show the relative risk so there must always be some wards above average and some wards below average. It is important to note that we are not making direct causal links between the mapped environmental agents and health conditions. The maps provide information about risks and concentrations for areas, but risks and exposures for individuals living in those areas may differ.



Para su creación se han utilizado diferentes conjuntos de datos, entre otros:

- [Registro vasco de emisiones y fuentes contaminantes del 2016 \(EPER Euskadi / E-PRTR\)](#)
- [Calidad del aire en Euskadi durante el 2016](#)
- [Atlas de mortalidad en áreas pequeñas de la Comunidad Autónoma del País Vasco \(1996-2003\)](#)
- [Esperanza de vida 2001-2005 y 2006-2010 en Euskadi](#)
- [Mortalidad 1996-2001, 2002-2007 y 2008-2012 en Euskadi](#)
- [Privación socioeconómica 2001 y 2011 Euskadi](#)

Hasta ahora, toda esta información se encontraba muy dispersa y no se podía utilizar de una manera sencilla. Como principales aportaciones investigadoras, más allá de agrupar toda esta información en un único portal de una manera intuitiva y clara, son:

- Se ha calculado por primera vez en Euskadi un indicador de [privación medioambiental](#), siguiendo el ejemplo de [Inglaterra](#).

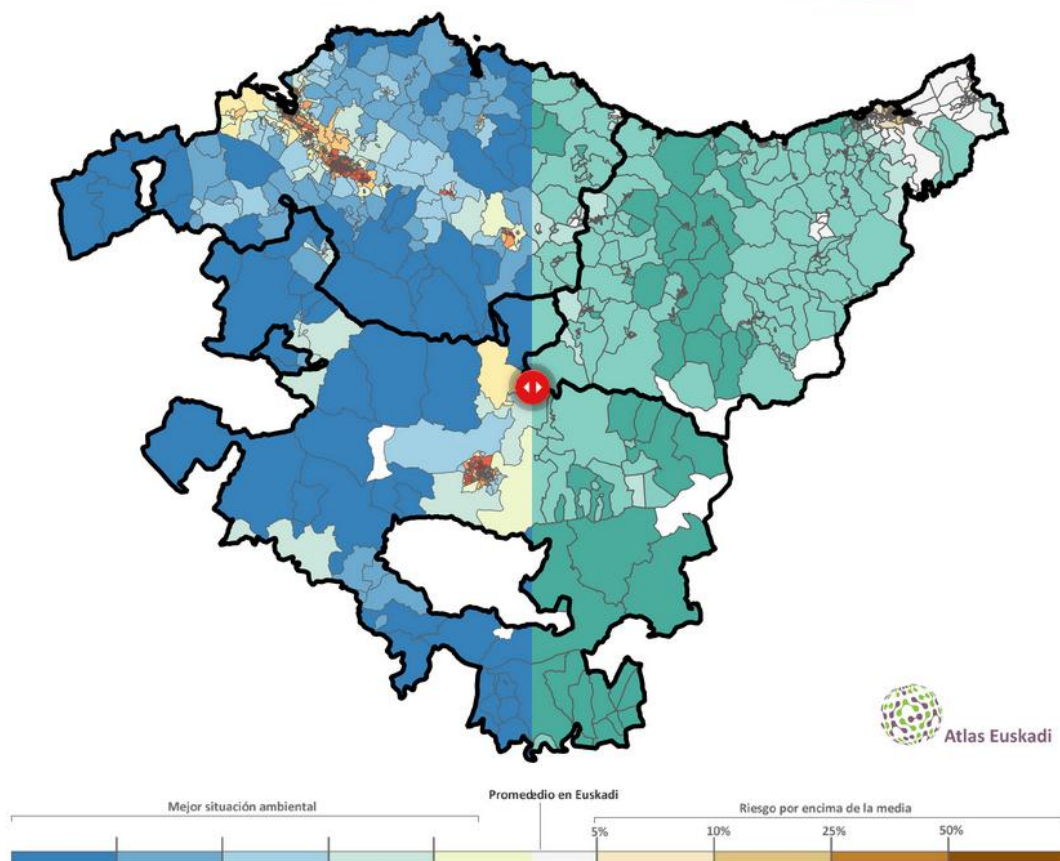
- Los mapas de la mortalidad se han calculado también a nivel de barrio. Técnicos de ayuntamientos como el de Bilbao o Vitoria-Gasteiz venían requiriendo que los indicadores se den a este nivel geográfico para la toma de decisiones.
- Se añade una herramienta de “[comparación de mapas](#)” que resulta útil para poder realizar hipótesis sobre posibles relaciones entre, por ejemplo, indicadores medioambientales e indicadores de salud.

(1) Escriba los indicadores que quiera comparar: *Esperanza de vida, cáncer de pulmón...* y pulse **comparar**.

(2) Mueva el desplazador para comparar los dos mapas.

| | |
|---|---|
| Indicador de privación ambiental 2016 | Cancer de traquea, bronquios y pulmon - hombres |
| <input type="button" value="Comparar"/> | |

Índice de privación ambiental 2(pulmón - Hombres - 1996-2001)



La web se inauguró a principios de Mayo y la recepción ha sido realmente positiva entre los profesionales e investigadores del campo de la salud. Entre los comentarios que se han recibido, los más destacables son:

- Es muy positivo tener un único portal web que recoge de una manera clara y ordenada todos los indicadores.
- La herramienta de “[comparación de mapas](#)” ha gustado mucho.

- Se agradece que todos los mapas tenga la posibilidad de descargar una [imagen](#) con gran calidad de dicho indicador para poder añadir a informes o presentaciones.
- Desde otras Comunidades Autónomas (Cataluña) se han puesto en contacto para valorar la posibilidad de desarrollar un proyecto similar.

A futuro se pretende que este proyecto vaya creciendo con las aportaciones, sugerencias y necesidades de los propios usuarios.