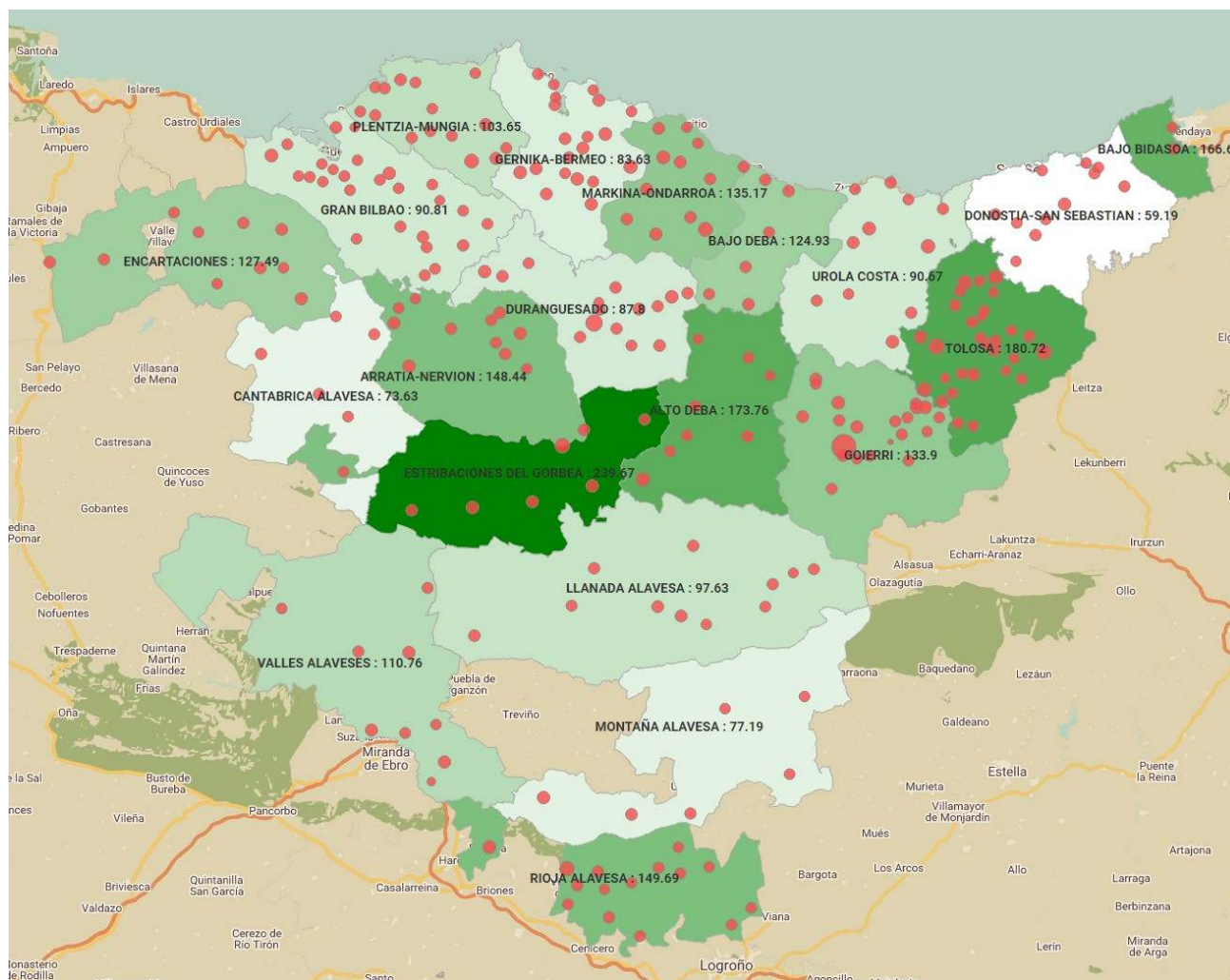


# Visualización interactiva de datos comarcales

<https://x-y.es/eusCom/>



Proyecto para el concurso de datos abiertos Euskadi Open Data 2018

Propuesta de Pedro Suárez.

## Proyecto para el concurso de datos abiertos Euskadi Open Data 2018.

El proyecto que se presenta a concurso consiste en un visualizador interactivo de una serie amplia y diversa de **indicadores de sostenibilidad comarcales**, y municipales, publicados en el portal "Open Data Euskadi", dibujados sobre otro recurso del mismo portal, que contiene las **geometrías de las diferentes divisiones administrativas del País Vasco**.

El proyecto se diseña en forma de sitio web, con tecnología de diseño adaptativo que permite su correcta visualización en ordenadores, tabletas y teléfonos móviles. No obstante, su manejo más cómodo se realiza en un ordenador de sobremesa.

Las tecnologías empleadas son una máquina Linux con servidor Apache, base de datos MySQL, lenguaje de programación PHP en el lado del servidor, y javascript en el lado del cliente, más HTML5 y CSS3 para la maquetación.

Sobre la base de un servicio de API de mapas disponible en la web (Google Maps) se ha dibujado el contorno de las comarcas de Euskadi, y se han marcado sus distintos municipios.

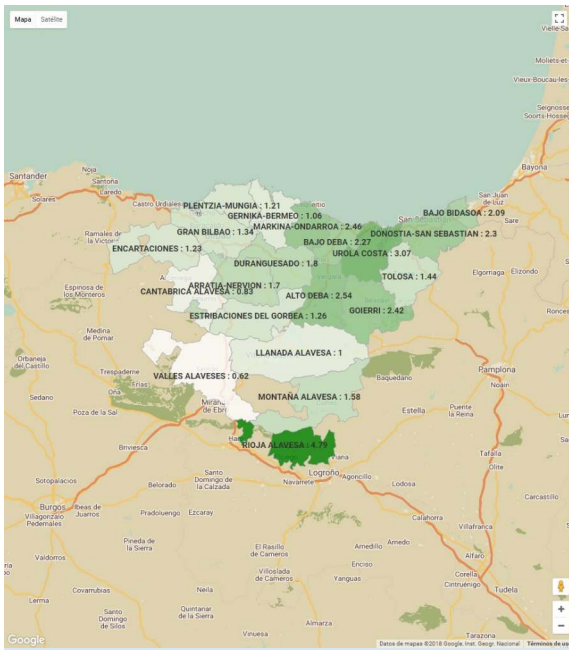
En ese escenario, se ofrece una interfaz que permite seleccionar cualquiera de los 169 indicadores de sostenibilidad que recopila el proyecto, para verlo reflejado simultáneamente sobre el mapa, en una gráfica de curvas, y en una tabla ordenable de datos.

En el caso de los datos municipales, dado el elevado número de municipios (251), se muestran sus datos en forma de círculo, con un tamaño proporcional al valor del indicador consultado, y una vez que el zoom sobre el mapa se ha acercado lo suficiente se muestra su valor también en formato de texto. Además, los datos municipales pueden ser ocultados en la sección de configuración, permitiendo visualizar más limpiamente los datos comarcales.

Un selector de años permite consultar la evolución de cada indicador según su cobertura temporal, y un botón de reproducir realiza una animación secuencial de los citados datos.

La presentación de los datos en el mapa es configurable, pudiendo elegir el usuario los colores, tamaño y transparencia de sus principales elementos.

En las páginas siguientes se adjuntan diversas capturas de pantalla de la aplicación en funcionamiento.



## Tasa media de crecimiento acumulativo anual de la renta personal total en el último periodo (%)

Pulse un año para dibujarlo en el mapa:



169 Indicadores de sostenibilidad disponibles. Pulse uno para mostrarlo.

Renta personal total (Base CAE=100)  
 Renta personal disponible (€)  
 Renta personal disponible Mujeres (€)  
 Renta personal disponible Hombres (€)  
 Renta personal disponible (Base CAE=100)  
 Tasa media de crecimiento acumulativo anual de la renta personal total en el último periodo (%)

Gráfica de líneas:

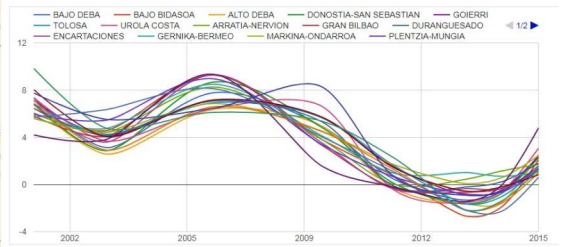


Tabla de datos:

Comarca	Año 2001	Año 2003	Año 2006	Año 2009	Año 2011	Año 2013	Año 2014	Año 2015
BAJO DEBA	7.33	3.14	7.79	4.93	0.43	-1.32	-0.54	2.27
BAJO BIDASOA	6.06	4.58	9.27	3.8	0.71	-2.69	-1.84	2.09
ALTO DEBA	6.75	2.59	6.39	4.53	-0.34	-1.65	-1.44	2.54
DONOSTIA-SAN SEBASTIAN	6.87	2.87	8.69	4.82	0.08	-1.64	-0.72	2.3
GOERRI	7.11	4.09	7.16	5.65	1.48	-0.9	-0.43	2.42

## Portada de la web.

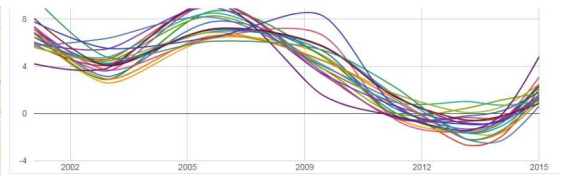
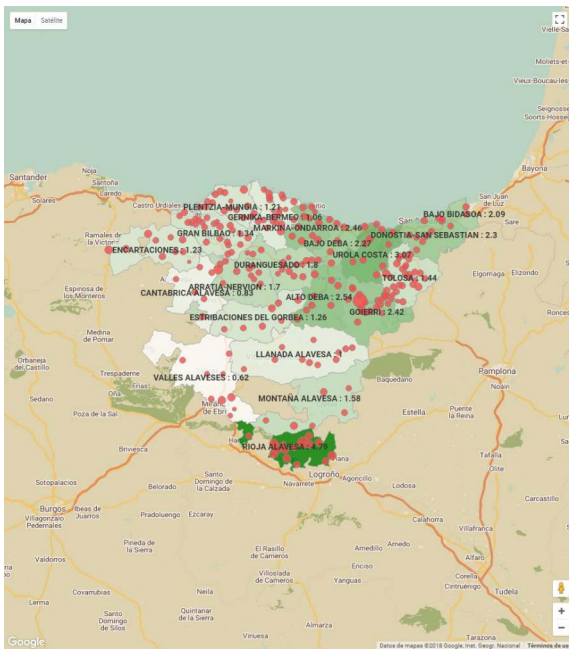


Tabla de datos:

Comarca	Año 2001	Año 2003	Año 2006	Año 2009	Año 2011	Año 2013	Año 2014	Año 2015
BAJO DEBA	7.33	3.14	7.79	4.93	0.43	-1.32	-0.54	2.27
BAJO BIDASOA	6.06	4.58	9.27	3.8	0.71	-2.69	-1.84	2.09
ALTO DEBA	6.75	2.59	6.39	4.53	-0.34	-1.65	-1.44	2.54
DONOSTIA-SAN SEBASTIAN	6.87	2.87	8.69	4.82	0.08	-1.64	-0.72	2.3
GOERRI	7.11	4.09	7.16	5.65	1.48	-0.9	-0.43	2.42
TOLOSA	6.85	4.26	6.84	5.68	1.59	-1.65	-0.99	1.44
URROLA COSTA	7.37	3.69	6.46	6.62	-0.48	-1.52	-0.53	3.07
ARRATIA-NERVIÓN	6.04	4.45	8.26	3.79	0.01	0.46	1.16	1.7
GRAN BILBAO	5.82	4.09	9.3	3.31	-0.3	-0.65	-0.3	1.34
DURANGUESADO	6.45	4.16	7.08	5.3	-0.15	-0.2	0.25	1.8
ENCARTACIONES	6.83	3.59	9.31	3.51	-0.4	-0.34	-0.33	1.23
GERNIKA-BERMEO	5.6	4.75	8.5	4.12	0.96	1.02	0.69	1.06
MARKINA-ONDARROA	5.63	4.42	6.87	4.52	1.68	0.08	0.6	2.46
PLENTZIA-MUNGIA	5.94	5.45	8.96	3.37	0.64	-0.81	-0.63	1.21
LLANADA ALAVESA	7.15	2.92	6.6	4.47	1.24	-2.18	-1.54	1
CANTABRICA ALAVESA	6.04	4.06	7.18	5.71	1.41	-0.57	-0.18	0.83
RIOJA ALAVESA	4.2	3.81	9.34	1.55	-0.23	-1.44	0.02	4.79
ESTRIBACIONES DEL GORBEA	9.84	4.79	6.12	5.36	2.24	-2.18	-1.36	1.26
VALLES ALAVESES	5.71	6.35	8.13	4.02	1.05	-2.2	-2.24	0.62

Ajustes del mapa

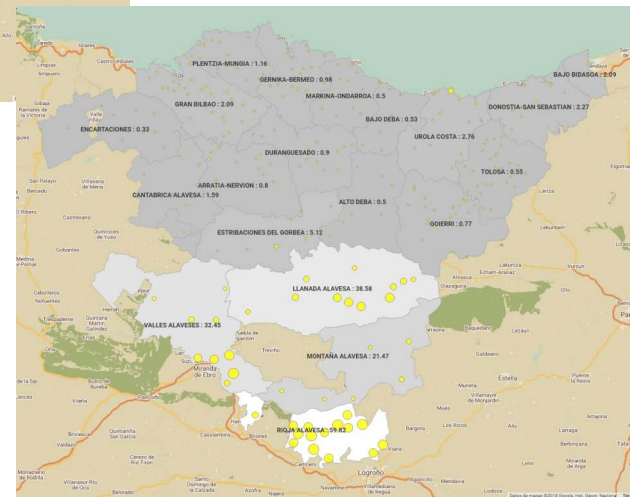
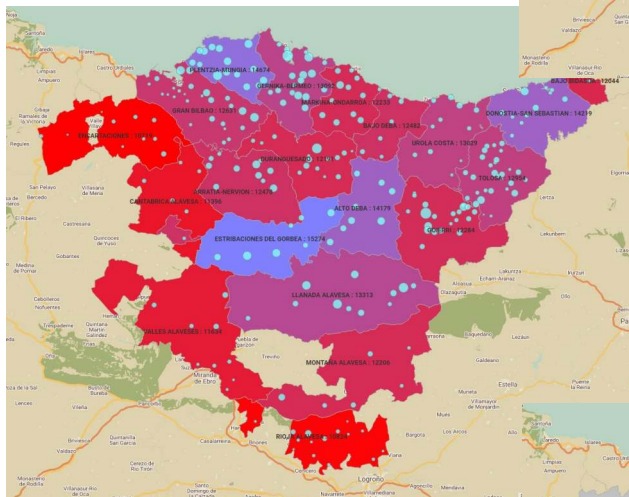
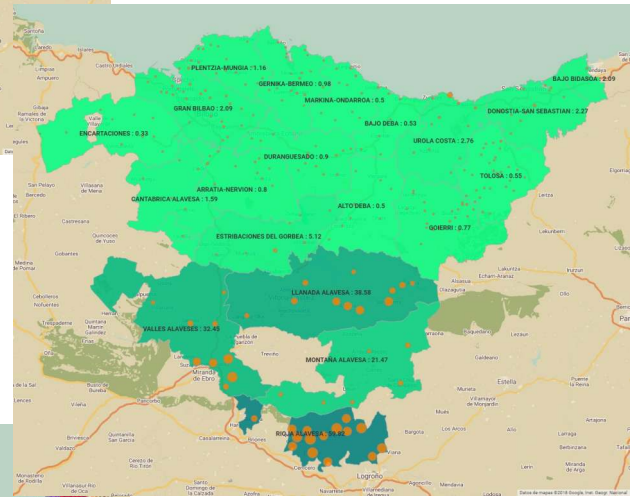
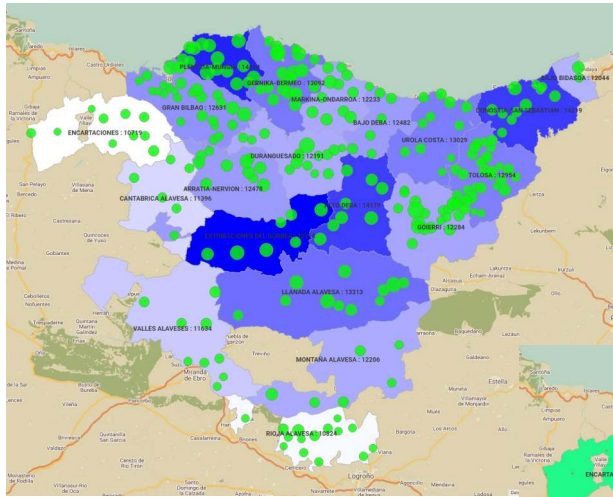
Opacidad del color de las comarcas

Color base del mapa  Color final del mapa

Mostrar municipios (círculos)

Escala de los círculos  Color de los círculos

## Portada de la web con los municipios visibles.



Diferentes configuraciones del mapa.